

Silvio Canini

36A

EL MIA
Milan Image Art Fair

2011

Silvio Canini è un artista poliedrico. Esplora con grande facilità e freschezza un'ampia gamma di soggetti. Attento osservatore, riesce a trasformare un reportage in qualcosa che supera il tipico approccio di questo mezzo espressivo. Con la sua fotografia, esplora e racconta storie, scandite da sequenze temporali che si mostrano in una realtà che pare appartenere ad intimi racconti immaginari. Sviluppa nei suoi progetti una sensibilità artistica che di sovente sconfinava nella poesia .

Contaminando i suoi lavori con linguaggi stilistici differenti li trasforma in opere suggestive cariche di lirismo e sempre coerenti.

La sua pratica artistica non si limita alla ripresa fotografica ma esplora con profonda consapevolezza il video come prolungamento di quell'istante da fermare tanto caro all'artista.

(..) Silvio realizza una “smitizzazione” del momento decisivo , permeando le sue immagini di concetti e sentimenti che conducono l'osservatore in una visione personale e non oggettiva di quanto viene catturato dall'obiettivo.(..)

Roberta Valtorta da “We are open”, 1997



Silvio Canini is a multifaceted artist who explores a wide range of subjects with fluency and freshness. A keen observer, he manages to transform a photo essay into something that transcends the traditional approach of this expressive genre. His photographs delve into stories, narrating them in temporal sequences that evoke what feels like an intimate, fictional world.

Through his projects, he has developed an artistic sensibility that often borders on poetry.

Mingling different stylistic languages, he transforms them into evocative works brimming with lyricism, always forming a unified whole.

His artistic practice is not limited to photography, but rather includes an insightful exploration of video, as an extension of that frozen instant that is so dear to the artist.

(..) Silvio “deglamorizes” the decisive moment, infusing his images with concepts and feelings that guide the viewer towards a personal, non-objective vision of what is captured by the lens. (...)

Roberta Valtorta in “We are Open”, 1997



Costellazioni, 2009

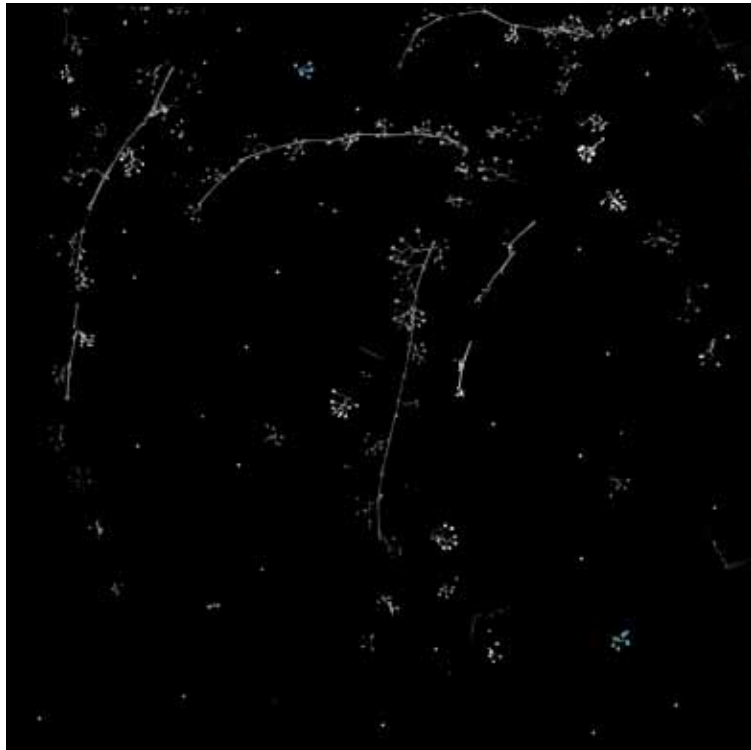
Stampa Giclée su carta Hahnemühle, montata su pannello d-bond 100x100 cm

Formato di stampa libero, tiratura complessiva 1/9 - N. 2 prove d'autore



Costellazioni, 2009

Stampa Giclée su carta Hahnemühle, montata su pannello d-bond 100x100 cm
Formato di stampa libero, tiratura complessiva 1/9 - N. 2 prove d'autore



Costellazioni, 2009

Stampa Giclée su carta Hahnemühle, montata su pannello d-bond 100x100 cm
Formato di stampa libero, tiratura complessiva 1/9 - N. 2 prove d'autore



New York, 2010
Stampa Giclée su carta Hahnemühle, montata
su pannello d-bond 100x100 cm
Formato di stampa libero, tiratura complessiva
1/9 - N. 2 prove d'autore



New York, 2010
Stampa Giclée su carta Hahnemühle, montata
su pannello d-bond 100x100 cm
Formato di stampa libero, tiratura complessiva
1/9 - N. 2 prove d'autore



Mare di silenzio, 2005
Stampa Giclée su carta Hahnemühle, montata
su pannello d-bond 100x100 cm
Formato di stampa libero, tiratura complessiva
1/9 - N. 2 prove d'autore



Mare di silenzio, 2005
Stampa Giclée su carta Hahnemühle, montata
su pannello d-bond 100x100 cm
Formato di stampa libero, tiratura complessiva
1/9 - N. 2 prove d'autore



New York, 2010
Stampa Giclée su carta Hahnemühle, montata
su pannello d-bond 100x100 cm
Formato di stampa libero, tiratura complessiva
1/9 - N. 2 prove d'autore



New York, 2010
Stampa Giclée su carta Hahnemühle, montata
su pannello d-bond 100x100 cm
Formato di stampa libero, tiratura complessiva
1/9 - N. 2 prove d'autore



New York, 2010
Stampa Giclée su carta Hahnemühle, montata su pannello d-bond 100x100 cm
Formato di stampa libero, tiratura complessiva 1/9 - N. 2 prove d'autore

Silvio Canini vive e lavora a Bellaria-Igea Marina di Rimini. Per anni ha ritratto concerti di musica rock per poi approdare a quelle immagini laconiche che diventeranno i suoi "racconti fotografici". Storie fugaci, immagini inquiete del visibile, slittamenti spazio-temporali lungo gli orizzonti silenziosi della natura o dentro l'eccesso comunicativo delle città, viaggi nelle panoramiche del mondo che diventano il centro del suo sguardo fotografico, la zona magnetica della sua avventura immaginativa. Silvio Canini non vincola la sua arte all'esclusivo utilizzo della ripresa fotografica ma esplora con efficacia anche il video, ottenendo importanti riconoscimenti al "Bellaria Film Festival" vincendo il "Premio della giuria Avanzi" con il video "Hypno-bici"

nel 2007 ed ottenendo una menzione speciale con il video "Ain't not sunshine" nell'edizione del 2008. Nel suo curriculum, può annoverare inoltre una partecipazione alla trasmissione televisiva "ANNOZERO" di Michele Santoro con fotografie scenografiche. Ha esposto in numerose gallerie e manifestazioni artistiche sia in Italia che all'estero, ottenendo consensi di pubblico e critica. Dal 2008 è proprietario della "36° spazio gallery" di Bellaria Igea Marina. Numerosi sono i riconoscimenti che consegue in eccellenti manifestazioni di fotografia.

Silvio Canini lives and works in Bellaria-Igea Marina di Rimini. For years he documented rock concerts, then moved on to the laconic images that would develop into his "photo stories". Fleeting tales, unsettling apparitions, shifts in space and time along the silent horizons of nature or within the information overload of the city, journeys through the panoramas of the world that become the focus of his photographic gaze, the magnetic field of his creative adventure. Silvio Canini does not exclusively work with photography but skillfully explores video as well; he has received significant recognition at the Bellaria Film Festival, winning the "Avanti" jury prize for his video Hypno-bici in 2007 and obtaining an honorable mention for Ain't No Sunshine in 2008. His resume also includes photos for the set of Michele Santoro's television show Annozero. He exposed in a lot of galleries in Italy and foreign countries obtaining a very good success. Since 2008, he has owned and run 36° Spazio Gallery in Bellaria Igea Marina. He has won many awards at prestigious photography events.

PREMI / PRIZES

- "Premio Martinez", San Marino Photomeeting (1995)
- "Portfolio in Piazza", Savignano sul Rubicone (1996, 2005)
- "Mundial Photo festival", Rovigno Croazia (1997)
- "24th Biennale Photos Monochrome", Cina selezionato dalla "FIAP" assieme ad altri nove fotografi si aggiudica la menzione d'onore
- "Alberobello portfolio 2000 Canon Day"
- "Premio Portfolio San Felice sul Panaro" (2005)
- "Portfolio Italia 2005", Prato secondo classificato
- "XX Premio Internazionale per l'arte elettronica Guglielmo Marconi" assieme ad Emilio Vedova per la pittura e ad Arnaldo Pomodoro per la scultura

PUBBLICAZIONI / PUBLICATIONS

- 2006 **Mare di silenzio**, Damiani editore, testo introduttivo di Cristina Paglionico
Nello stesso anno il "Sole 24 Ore" pubblica sull'allegato "Ventiquattro" in prima pagina ed all'interno il portfolio "Mare di silenzio"
- 2002 **Venditori d'ombra**, Aiep Editore, testo introduttivo di Vinicio Capossela, e Stefano Coppini
- 2000 **Periferie Cangianti**, lavoro sul paesaggio urbano di Bellaria Igea-Marina
- 1998 **We are open**, Edizioni di Fotografia Aiep Editore, testo introduttivo di Roberta Valtorta, nello stesso anno il libro viene premiato alla Biennale della FIAF "Premio città di Prato" e l'anno seguente si riconferma come miglior libro fotografico all'ultima edizione "Photo Padova"
Le sue foto sono state inoltre pubblicate sulle più importanti riviste di settore:
"Il Fotoamatore", "Gente di Fotografia", "Foto it", "Progresso fotografico",
"Photografie Magazine", "Foto Pratica", "Fotographia"

Contatti / Address

Silvio Canini

www.silviocanini.it - Rimini - Italia

mobile +39 335 5919888 - silvio@silviocanini.it



